



Navicat Data Modeler

เวอร์ชัน 3.0 มาพร้อมการออกแบบ
ฟังก์ชันและสร้างแบบจำลองข้อมูลที่
สมบูรณ์แบบ

Navicat Data Modeler

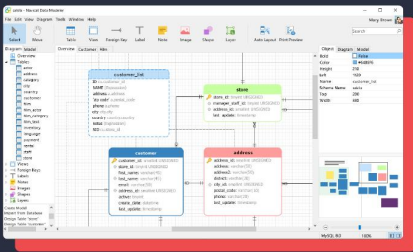
เป็นเครื่องมือกราฟฟิกช่วยให้คุณสร้างไดอะแกรม
ฐานข้อมูลที่รองรับ MySQL, MariaDB,
Oracle, SQL Server, PostgreSQL และ
SQLite คุณสามารถสร้างและแก้ไขโมเดลฐาน
ข้อมูลโดยไม่ต้องเขียนสคริปต์ SQL และ
ลดความซับซ้อนของงานในการสร้างรูปแบบ
ความสัมพันธ์ entity relationship และสร้าง
script SQL ได้ด้วยคลิกเดียว

- ✓ ช่วยให้คุณสร้างแบบจำลองได้แม่นยำได้
อย่างรวดเร็ว
- ✓ สร้างแบบจำลองข้อมูลแนวคิดเชิงตรรกะ
และกายภาพคุณภาพสูงทำให้ประหยัดค่า
ใช้จ่ายได้
- ✓ สามารถออกแบบโครงสร้างฐานข้อมูล
ดำเนินการกระบวนการวิศวกรรมย้อนกลับ
/ ไปข้างหน้า นำเข้าแบบจำลองจากแหล่ง
ข้อมูล ODBC สร้าง SQL / DDL ที่ซับซ้อน
สร้างแบบจำลองไปยังไฟล์และอื่น ๆ
อีกมากมาย

ราคาเริ่มต้นเพียง

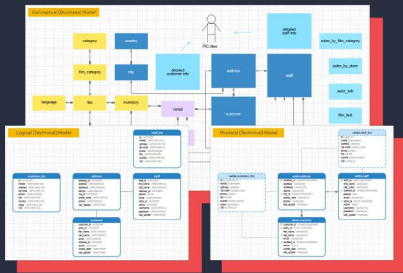
16,500 บาท

สนใจสมัครเป็นตัวแทนจำหน่าย หรือสอบถามเพิ่มเติมได้ที่



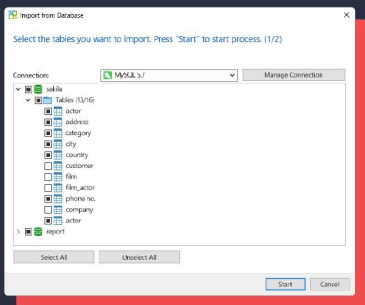
Database Objects

สามารถ สร้าง แก้ไข และออกแบบโดยใช้เครื่องมืออย่าง Tables และ Views โดยไม่จำเป็นต้องเขียน SQL ที่ซับซ้อนเพื่อสร้าง และแก้ไข นอกจากนี้ Navicat Data Modeler ยังรองรับสัญลักษณ์มาตรฐาน ได้แก่ Crow's Foot, IDEF1x และ UML ด้วยการใช้อุปกรณ์วาดภาพที่มีคุณลักษณะใช้งานง่ายที่หลากหลายทำให้ชิ้นงานของคุณสามารถพัฒนาแบบจำลองข้อมูลที่สามารถบูรณาการการคลิกเพียงไม่กี่ครั้ง



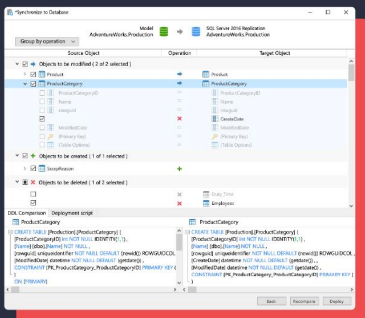
Model Types

การปรับปรุงการสื่อสารและการทำงานร่วมกันระหว่างผู้เชี่ยวชาญทางธุรกิจและเทคโนโลยีสารสนเทศโดยให้ความสามารถในการออกแบบโมเดลเชิงแนวคิดตรรกะและกายภาพ คุณสามารถวาดรูปของคุณเองโดยใช้เครื่องมือวาดภาพที่ครอบคลุมเพื่อเสริมสร้างการออกแบบ ช่วยให้คุณสามารถสร้างแบบจำลองข้อมูลสามารถเข้าถึงได้สำหรับทุกคน



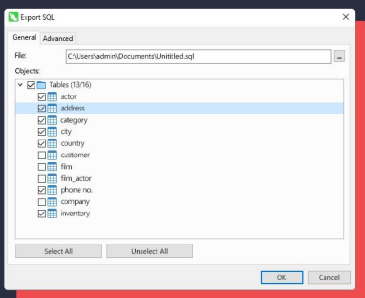
Reverse Engineering

เป็นหนึ่งในคุณสมบัติหลักของ Navicat Data Modeler โหลดโครงสร้างฐานข้อมูลที่มีอยู่ และสร้างไดอะแกรม ER ใหม่ แสดงภาพโมเดลฐานข้อมูลเพื่อให้คุณสามารถดูว่าองค์ประกอบต่างๆ เช่นแอตทริบิวต์, ความสัมพันธ์, ดัชนี, ความคิดเห็นและวัตถุอื่น ๆ ที่เกี่ยวข้องกันโดยไม่แสดงข้อมูลจริง Navicat Data Modeler รองรับฐานข้อมูลที่แตกต่างกัน: การเชื่อมต่อโดยตรง, ODBC, MySQL, MariaDB, Oracle, SQL Server, PostgreSQL และ SQLite



Comparison and Synchronization

ฟังก์ชันซิงโครไนซ์กับฐานข้อมูลจะให้ภาพที่สมบูรณ์ จะแตกต่างจากฐานข้อมูลทั้งหมดเมื่อเปรียบเทียบฐานข้อมูลของคุณ แล้วสามารถดูความแตกต่างและสร้างสคริปต์การซิงโครไนซ์เพื่ออัปเดตฐานข้อมูลปลายทางได้ และยังสามารถตั้งค่าที่ยืดหยุ่นสำหรับการเปรียบเทียบและการซิงโครไนซ์ได้อีกด้วย

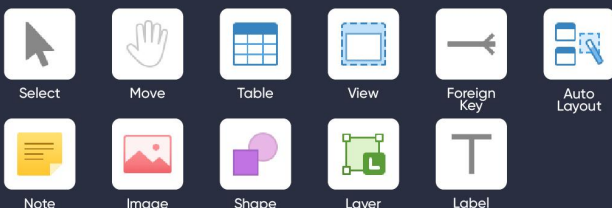


SQL Code Generation

เป็นเครื่องมือสำหรับสร้าง ER diagrams และออกแบบฐานข้อมูลของคุณ คุณลักษณะ: Export SQL ยังช่วยให้คุณสามารถควบคุม SQL script ขั้นสุดท้ายได้อย่างเต็มที่และช่วยให้คุณสร้างแต่ละส่วนของแบบจำลองกฎการอ้างอิงความคิดเห็นข้อคิดเห็นชุดอักขระ ฯลฯ อาจช่วยให้คุณประหยัดเวลาในการทำงานนับร้อยชั่วโมง

Standard Designing Tools

เพิ่มจุด layers, images, shapes, and notes/labels, align/distribute objects, unlimited undo/redo capacity, auto layout, search filter และอื่น ๆ



System Requirements



Windows



macOS



Linux

สนใจสมัครเป็นตัวแทนจำหน่าย หรือสอบถามเพิ่มเติมได้ที่



328/3 ถนนลาดพร้าว แขวงคลองสาน เขตคลองสาน กรุงเทพฯ 10600

โทร : 02-8614600, แฟกซ์ : 02-4383100, อีเมล : salesorder@vsm365.com

ติดต่อฝ่ายขาย : 095-5365945, 061-5499391, 061-4951965, 064-7896519